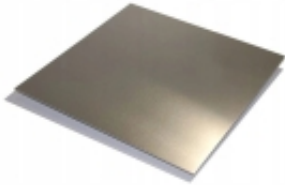


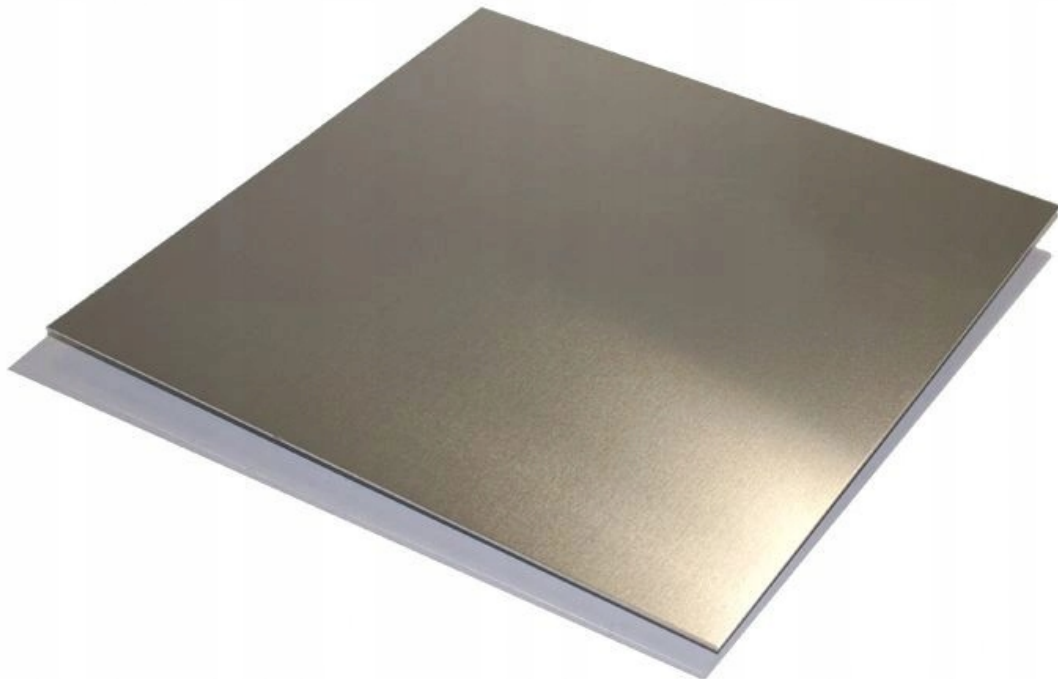
Link do produktu: <https://nizpolmetale.pl/blacha-aluminiowa-2mm-50x50cm-aw-1050a-a1-formatka-arkusz-p-4140.html>

Blacha aluminiowa 2mm 50x50cm AW-1050A / A1 / formatka arkusz



Cena	48.00 zł
Numer katalogowy	Blacha aluminiowa 2mm 50x50cm AW-1050A / A1
Kod producenta	Blacha aluminiowa 2mm 50x50cm AW-1050A / A1
Szerokość	500
Rodzaj	blacha
Długość	500
Kod producenta	Blacha aluminiowa 2mm 50x50cm AW-1050A / A1
Materiał	aluminium
Grubość	2
Marka	Nizpol metale

Opis produktu



Blacha aluminiowa 2mm - 50x50cm

Gatunek aluminium: AW-1050A H14/H24 (A1)

Tolerancja cięcia: +/- 2 mm

Uwaga!!! Blachę do wysyłki można łączyć jedynie z innymi blachami. Na pozostałe produkty należy składać osobne zamówienie.

Blacha pokryta jednostronnie zabezpieczającą folią, gwarantująca powierzchnię bez zarysowań, przebarwień. Blacha aluminiowa posiada bardzo szerokie zastosowanie (modelarstwo, metaloplastyka, itp.), jest łatwo obrabialna. Blacha prosta bez odkształceń.